

# เรียนรู้บูรณาการ งานกับชีวิต

## Life As a Whole

นพ.อนุวัฒน์ ศุภชุติกุล

สถาบันรับรองคุณภาพสถานพยาบาล (องค์การมหาชน)

บรรยายในที่ประชุม HA Regional Forum ภาคใต้

ณ คณะแพทยศาสตร์ มหาวิทยาลัยสงขลานครินทร์

19 มกราคม 2555



## นึกถึงเหตุการณ์ที่ทำให้เรารู้สึก “จืด”

แลกเปลี่ยนกับเพื่อนที่นั่งข้าง ๆ ว่า

เราจัดการกับเหตุการณ์นั้นอย่างไร

ทบทวนว่าเรามีความเชื่ออะไรอยู่ในใจ

ทบทวนว่าความเชื่อของเราต่างจากของอีกฝ่ายหนึ่งอย่างไร

# Serve Others by Our Invention



สถาบันรับรองคุณภาพสถานพยาบาล  
(องค์การมหาชน)

"... as we enjoy great advantages from the inventions of others, we should be glad of an opportunity to serve others by any invention of ours; and **this we should do freely and generously.**"



Ben had poor vision and needed glasses to read. He got tired of constantly taking them off and putting them back on, so he decided to figure out a way to make his glasses let him see both near and far. He had two pairs of spectacles cut in half and put half of each lens in a single frame. Today, we call them [bifocals](#).



## เราได้รับความมั่งคั่งจากสังคม

เราใช้ความมั่งคั่งทางสติปัญญา วัฒนธรรม และศาสนา  
เพื่อเพิ่มคุณค่าต่อชีวิตของเรา  
ความมั่งคั่งนี้สะสมจากคนรุ่นหนึ่งสู่อีกรุ่นหนึ่ง

เพื่อตอบแทน เราเสนองาน ความคิดสร้างสรรค์  
ศิลปะและหัตถกรรม กสิกรรม และสถาปัตยกรรม  
เป็นของขวัญต่อสังคม เพื่อรุ่นปัจจุบันและอนาคต



## การงานไหลผ่านตัวเรา

เมื่อเราถูกขับเคลื่อนด้วยจิตใจเช่นนี้  
การงานก็ไม่ใช่ภาระ ไม่ใช่หน้าที่ ไม่ใช่ความรับผิดชอบ  
เราไม่ใช่คนทำงานของเราด้วยซ้ำ  
การงานไหลผ่านตัวเราและไม่ได้เกิดจากเรา  
เราไม่ได้เป็นเจ้าของปัญญา ความคิดสร้างสรรค์  
หรือฝีมือของเราเลย  
เราได้รับแล้วเราก็ส่งต่อของขวัญและความงดงาม  
ดังเช่นแม่น้ำที่ไหลอยู่เสมอ  
เราเป็นสาขาที่เต็มให้แม่น้ำอันยิ่งใหญ่แห่งเวลาและวัฒนธรรม  
และแม่น้ำแห่งมนุษยชาติ



## วิถีแห่งเซนของ Steve Jobs

1. นวัตกรรมเป็นสิ่งที่ทำให้เกิดความแตกต่างระหว่างผู้นำและผู้ตาม
2. จงเป็นคนมีคุณภาพสูง ใส่ใจในรายละเอียดที่ทำให้แตกต่าง
3. ต้องรักในสิ่งที่ทำ ถ้ายังไม่เจอก็มองหาไปเรื่อยๆ
4. เราเป็นฝ่ายรับอยู่ตลอดเวลา นำปลาบปลื้มที่เราสร้างสรรค์บางสิ่งบางอย่างที่เป็นประโยชน์ต่อมวลมนุษยชาติ จะทำให้ชีวิตมีความหมายยิ่งขึ้น
5. เวลาของคุณมีจำกัด จงอย่าเสียเวลาใช้ชีวิตตามแบบคนอื่น ต้องมีความกล้า ที่จะทำตามหัวใจปรารถนาและสัญชาติญาณ
6. เป็นสิ่งมหัศจรรย์อย่างยิ่งที่ทุกคนควรมีจิตเต็มแท้



# คุณความดีของการให้ภัย



การลงโทษที่ดีที่สุดต่อผู้ที่ให้ร้ายแก่ท่านก็คือ  
การทำดีตอบต่อผู้นั้น





# ง่าย มัน ดี มีสุข

คือตัวบ่งบอกว่าเราเดินมาถูกทาง

**ง่าย** = กลมกลืนกับธรรมชาติ, พบเคล็ดลับของธรรมชาติ

**มัน** = เป็น feed back loop ที่ทำให้เกิดฉันทะในการกระทำ

**ดี** = ได้ผล เป็นประโยชน์

**มีสุข** = เราก็เป็นผู้รับผลของการกระทำด้วย

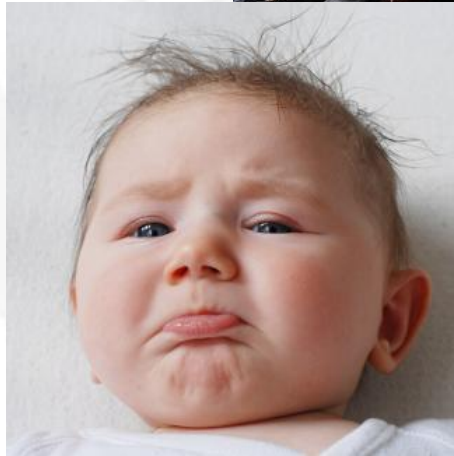




# ครึ่งหนึ่งของการเดินทาง



สถาบันรับรองคุณภาพสถานพยาบาล  
(องค์การมหาชน)



เรามีโอกาสฝึกฝนตัวเองตลอดเวลา



ขอปรึกษาเรื่องไม่สบายใจเรื่องหนึ่งค่ะ  
หนูสงสัยว่าหากเราอยากจะแนะนำคนอื่นให้เขารู้ว่าเขา  
บกพร่อง ผิดพลาดตรงไหนบ้าง แถมมีแนวทางที่ดีกว่า  
มีตัวอย่างที่ดีให้เขาดูด้วย  
แต่ติดที่ว่าเขามีอัตตาสูงมาก แถมเหนือกว่าทั้งอายุ  
และการศึกษา  
หนูจะพูด บอกกับเขาอย่างไรดีค่ะ

สูติแพทย์ท่านหนึ่ง ใจดี Sensitive บังเอิญว่ามี case ไหล่ แล้ว dead และมีการทบทวนโดย ผอ.เป็นประธาน บรรยายกาศกำลังดี เผอิญว่า มีแพทย์ท่านหนึ่ง บอกว่า ทำไมเราไม่ประมาณการณ์การณ่ว่าเด็กตัวโต แล้วเอาไปผ่าเลยจะได้ไม่ติดไหล่ แพทย์สูติบอกว่า ไม่เคยมี เครื่องมืออะไรที่จะบอกได้ว่าจะติดไหล่ และ ภาวะแทรกซ้อนจากการผ่านั้นอันตรายมาก ตายคาเตียง ละจะทำอย่างไร อาจารย์แนะนำอย่างไรเกี่ยวกับกรณีนี้



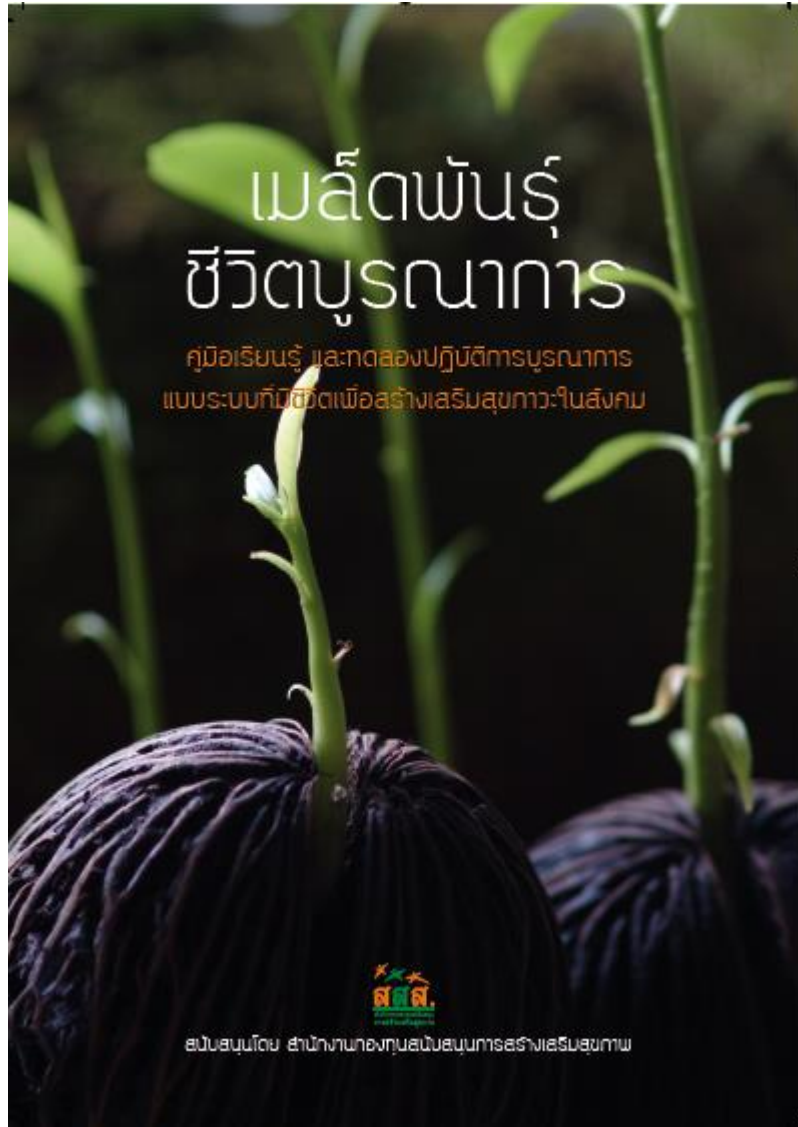
ตอนนี้ PCT med กำลังเข้มข้น เนื่องจากว่าตอนนี้  
ตัวชีวิตของ PCT เรื่อง Door to needle ของ STEMI ทำ  
ได้ 20 % ประธาน PCT มาวิเคราะห์แล้วบอกว่า สาเหตุ  
ที่ทำได้น้อย เพราะ EKG ถึงมือ Staff ช้า ก็เลยให้ส่ง  
EKG ทางมือถือ แต่เนื่องจากว่ามีแพทย์อายุรกรรม 1  
ท่าน มีความเห็นแย้งบอกว่า ทำไมไม่สอนให้ Intern รุ่น  
นั้นอ่าน EKG ให้ได้ล่ะ เพราะรุ่นที่แล้วก็ยังสามารถ  
(สาเหตุที่แท้จริงคือแก็บไม่ชอบ High technology) กำลัง  
ถกกันอยู่ อาจารย์ว่าไงคะ



# งานได้ผล คนเป็นสุข

พัฒนาจิตใจ vs พัฒนาระบบงาน  
รักษาของเดิม vs ต่อยอดของใหม่  
รับฟังผู้อื่น vs ทำให้ผู้อื่นเข้าใจ  
อ้างตัวตน vs ความสำเร็จของทีม





อาจารย์นายแพทย์บุญยงค์ วงศ์รักมิตร  
ตั้งใจมอบหนังสือเล่มนี้ให้ผม  
และบอกว่าเชื่อว่าผมจะนำไปใช้ประโยชน์  
ได้กว้างขวาง



18 สิงหาคม 2554 ที่บ้านสวน



# สมดุลของการพัฒนาสามแนวทาง

Visionary Leadership

## Sustainable Healthcare Organization

Quality/Safety, Efficiency, Morale

Value on Staff

### Heart

### Hand

### Head

#### Spirituality

#### System

#### Knowledge

Lean-R2R

Focus on Health

- Health Promotion
- Humanized HC
- Living Organization
- Narrative Medicine
- Contemplation
- Appreciative
- Aesthetics

Agility

### 3C - PDSA



- Evidence-based Practice
- KM (Knowledge Management)
- Data analysis
- R2R (Routine to Research)
- ใช้ความรู้และปัญญา เพื่อสลายการติดกรอบ

ฝึกรอยู่กับปัจจุบัน  
แบ่งปันพลังบวกให้ผู้ป่วย

สร้างระบบคุณภาพ  
ด้วยจิตอิสระ สร้างสรรค์

## พัฒนางาน พัฒนาคคน เพื่อประโยชน์ของผู้รับผลงาน





# ก้าวแรก



ยิ่งบูรณาการยิ่งสลับซับซ้อนและไร้ฉาน  
เราบูรณาการกันถูกทิศทางแล้วหรือ



# มนุษยและคุณภาพความเป็นมนุษย์ คือหัวใจของงานบูรณาการ



# ทำไมต้องบูรณาการ

ธรรมชาติพลังบูรณาการ





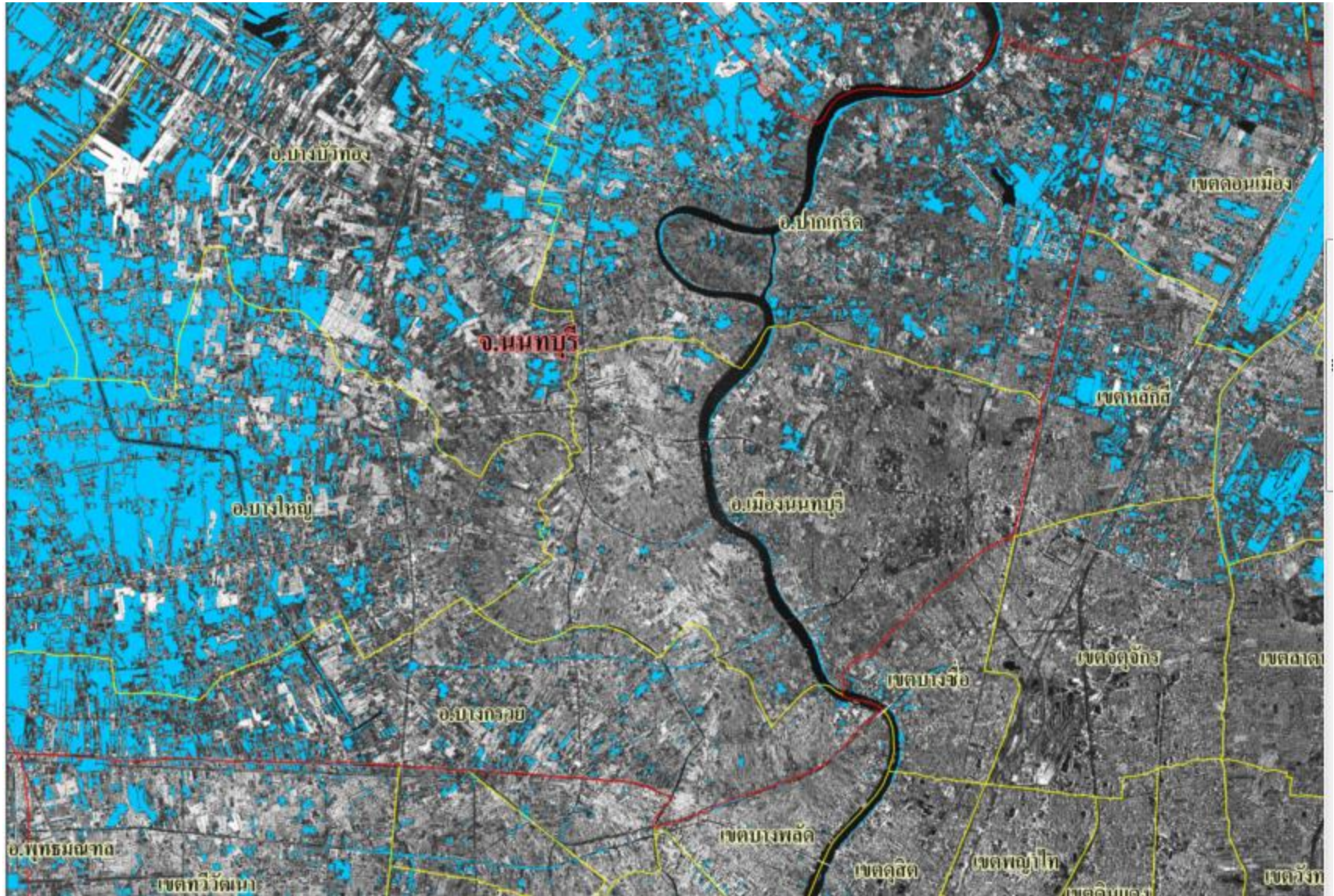
## แปะก๊วยแห่งฮิโรชิมา สัญลักษณ์แห่งความหวัง

ภาพใบอ่อนที่แทงหน่อออกจากเถาเถา จุดประกายความหวังในหัวใจชาวฮิโรชิมา  
ระเบิดไม่อาจทำลายชีวิตและจิตวิญญาณของต้นไม้ที่ปรารถนาจะอยู่รอดและเติบโตได้

















## ปริมาณฝนเฉลี่ยของประเทศไทยปี 2554 เปรียบเทียบกับค่าปกติ (ค่าเฉลี่ย 30 ปี พ.ศ.2514 - 2543)

ภาค	ม.ค.	ก.พ.	มี.ค.	เม.ย.	พ.ค.	มิ.ย.	ก.ค.	1-30 ส.ค.
<b>ภาคเหนือ</b>								
ปริมาณฝน (มม.)	5.3	6.8	106.7	120.0	245.0	216.3	256.9	271.5
ผลต่างจากค่าปกติ (มม.)	- 0.6	- 4.6	+ 82.1	+ 51.7	+ 71.6	+ 64.8	+ 77.1	+ 55.6
ผลต่างจากค่าปกติ (%)	- 10	- 40	+ 334	+ 76	+ 41	+ 43	+ 43	+ 26

<b>ภาคตะวันออกเฉียงเหนือ</b>								
ปริมาณฝน (มม.)	0.2	15.1	2					
ผลต่างจากค่าปกติ (มม.)	- 3.9	- 2.6	- 1					
ผลต่างจากค่าปกติ (%)	- 95	- 15	-					
<b>ภาคกลาง</b>								
ปริมาณฝน (มม.)	1.4	21.5	12					
ผลต่างจากค่าปกติ (มม.)	- 4.8	+ 9.1	+ 9					
ผลต่างจากค่าปกติ (%)	- 77	+ 73	+ 3					
<b>ภาคตะวันออก</b>								
ปริมาณฝน (มม.)	0.0	47.4	11					
ผลต่างจากค่าปกติ (มม.)	- 14.7	+ 18.4	+ 6					
ผลต่างจากค่าปกติ (%)	- 100	+ 63	+ 1					
<b>ภาคใต้ฝั่งตะวันออก</b>								
ปริมาณฝน (มม.)	176.8	20.7	55					
ผลต่างจากค่าปกติ (มม.)	+ 116.8	- 15.3	+ 50					
ผลต่างจากค่าปกติ (%)	+ 195	- 43	+ 10					
<b>ภาคใต้ฝั่งตะวันตก</b>								
ปริมาณฝน (มม.)	63.7	20.1	42					
ผลต่างจากค่าปกติ (มม.)	+ 40.8	- 8.6	+ 35					
ผลต่างจากค่าปกติ (%)	+ 178	- 30	+ 4					
<b>ทั้งประเทศ</b>								
ปริมาณฝน (มม.)	34.9	19.3	19					
ผลต่างจากค่าปกติ (มม.)	+ 18.2	- 1.5	+ 15					
ผลต่างจากค่าปกติ (%)	+ 109	- 7	+ 3					

การวิเคราะห์สถานะน้ำท่าในปี พ.ศ.2554 ส่วนอุทกวิทยา สำนักอุทกวิทยาและบริหารน้ำ 25 เมษายน 2554

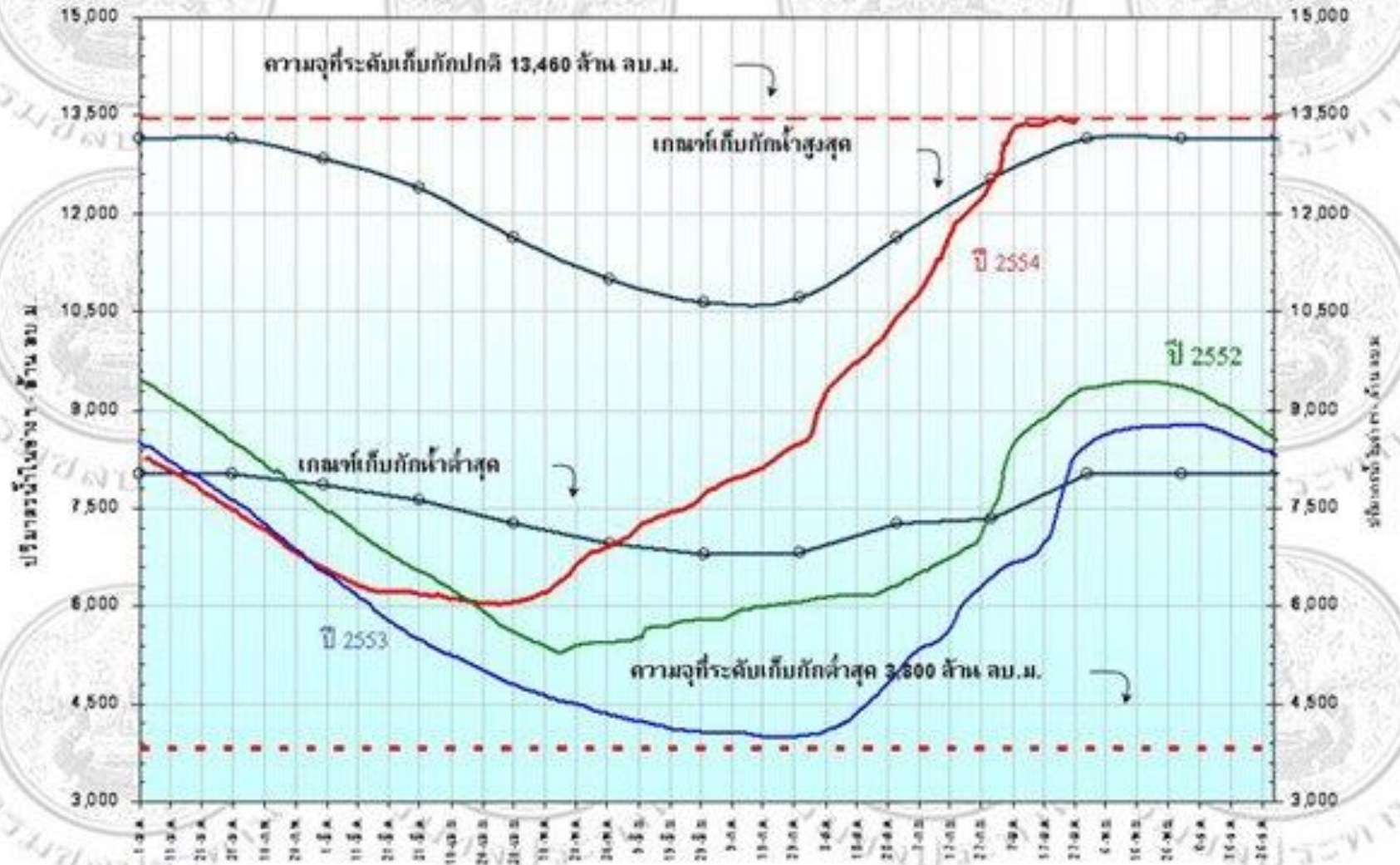
### การคาดหมายน้ำท่าในปี พ.ศ. 2554

ภาค	สถานี	แนวโน้มการเปลี่ยนแปลงจากสถิติข้อมูล	คาดการณ์สถานะน้ำท่าในปี พ.ศ.2554
1.เหนือ	1.P.1แม่น้ำปิง อ.เมืองเชียงใหม่	เพิ่มขึ้น	ใกล้เคียงกับค่าปกติ
	2.W.4A แม่น้ำวัง อ.สามเงา จ.ตาก	ปกติ	ใกล้เคียงกับค่าปกติ
	3.Y.1C แม่น้ำยม อ.เมือง จ.แพร่	ปกติ	ใกล้เคียงกับค่าปกติ
	4.N.1 แม่น้ำน่าน อ.เมือง จ.น่าน	ลดลง	น้อยกว่าค่าปกติ
2.ตะวันออกเฉียงเหนือ	1.E.20A แม่น้ำชี อ.มหาชนะชัย จ.ยโสธร	เพิ่มขึ้น	มากกว่าค่าปกติ
	2.M.7 แม่น้ำมูล อ.เมือง จ.อุบลราชธานี	เพิ่มขึ้น	มากกว่าค่าปกติ
3.กลาง	1.C.2 แม่น้ำเจ้าพระยา อ.เมือง จ.นครสวรรค์	เพิ่มขึ้น	มากกว่าค่าปกติ
	2.S.4B แม่น้ำป่าสัก อ.เมือง จ.เพชรบูรณ์	ปกติ	ใกล้เคียงกับค่าปกติ
	3.B.10 แม่น้ำเพชรบุรี อ.ท่าช้าง จ.เพชรบุรี	เพิ่มขึ้น	มากกว่าค่าปกติ
4.ตะวันออก	Kgt.3 แม่น้ำปราจีนบุรี อ.กบินทร์บุรี จ.ปราจีนบุรี	เพิ่มขึ้น	ใกล้เคียงกับค่าปกติ
5.ใต้	1.X.158 คลองท่าตะเภา อ.ท่าชนะ จ.สุราษฎร์ธานี	ลดลง	น้อยกว่าค่าปกติ
	2.X.187 คลองตะกั่วป่า อ.ตะกั่วป่า จ.พังงา	ลดลง	น้อยกว่าค่าปกติ
	3.X.37A แม่น้ำตาปี อ.พระแสง จ.สุราษฎร์ธานี	ปกติ	ใกล้เคียงกับค่าปกติ
	4.X.40A แม่น้ำตาปี อ.เมือง จ.ยะลา	ปกติ	ใกล้เคียงกับค่าปกติ



# ปริมาณน้ำในอ่างเก็บน้ำภูมิตถ จ.ตาก

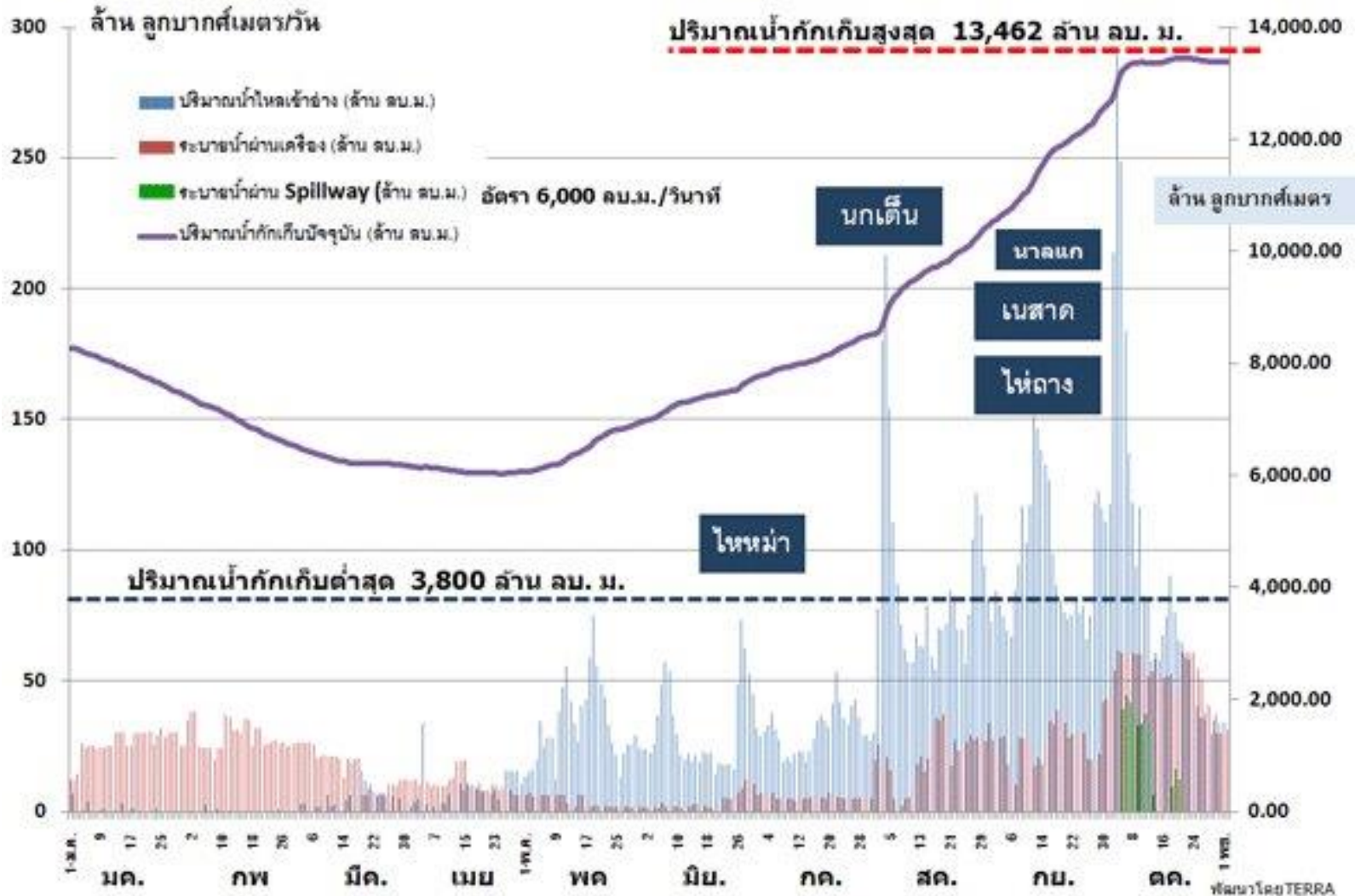
100%







# แผนภูมิแสดงการบริหารน้ำของเขื่อนภูมิพล มกราคม – ตุลาคม 2554



# แผนภูมิแสดงการระบายน้ำรวมของเขื่อนภูมิพลและเขื่อนสิริกิติ์ มกราคม - ตุลาคม 2554









# เราต้องการอะไรในชีวิต

- ทุกวันนี้ ปัญหาและทุกข์โศกที่กระทบชีวิตและชุมชนของเรามากที่สุด ผลกระทบที่เกิดขึ้นนั้นเป็นอย่างไร และเราคิดว่า จะต้องทำอย่างไรบ้าง จะชวนใครบ้าง เพื่อช่วยกันคลี่คลายทุกข์ในชุมชน และอาจจะลองจินตนาการดูว่า หากเราไม่ทำอะไรกับทุกข์ที่เกิดขึ้นในชุมชน และสังคม จะเกิดอะไรขึ้นต่อไปบ้าง และชีวิต ในบรรยากาศเช่นนั้นจะเป็นอย่างไร
- อะไรคือเจตนาธรรมณลึกลับ ๆ ในตัวของเรา ที่กระตุ้นให้เราทำงานเพื่อสังคม และงานเชิงบูรณาการ และสิ่งที่เรากำลังทำนี้ ยังอยู่บนหนทางของเจตนาธรรมหรือไม่
- งานที่เราทำ มีความหมายและคุณค่าอย่างไรกับชีวิตและแผ่นดินของเรา แผ่นดินเรียกร้องอะไรจากเราและเราให้อะไรแผ่นดินบ้าง
- เราปรารถนาผลลัพธ์อะไรจากการทำงานเชิงบูรณาการ และผลลัพธ์นี้มีความหมายอย่างไรต่อชีวิตเรา และลูกหลานในอนาคต

## ถามใจ

...เรามีปรัชญาอะไรในการดำเนินชีวิต

...ปรัชญาในการทำงานเพื่อสังคมของเราคืออะไร

...ลองสำรวจวิถีชีวิตของเราว่า สิ่งที่เราพูด และทำในชีวิตประจำวัน สอดคล้องกับหลักปรัชญาที่เรายึดถือหรือไม่

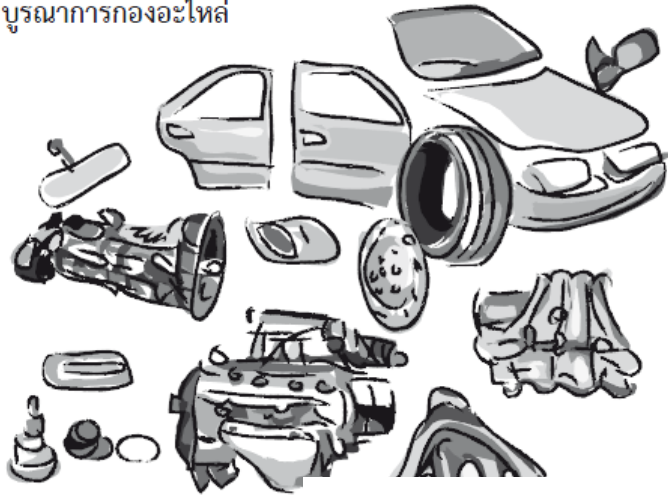


“ต้นไม้ที่แข็งแรงและสง่างาม ต้องมีทั้งเปลือกและแก่น  
เปลือกรักษาแก่น และแก่นคงความแข็งแรงของต้นไม้ไว้”



## บูรณาการแบบระบบกลไก

### บูรณาการกองอะไหล่



## บูรณาการเป็นรถยนต์ที่วิ่งได้



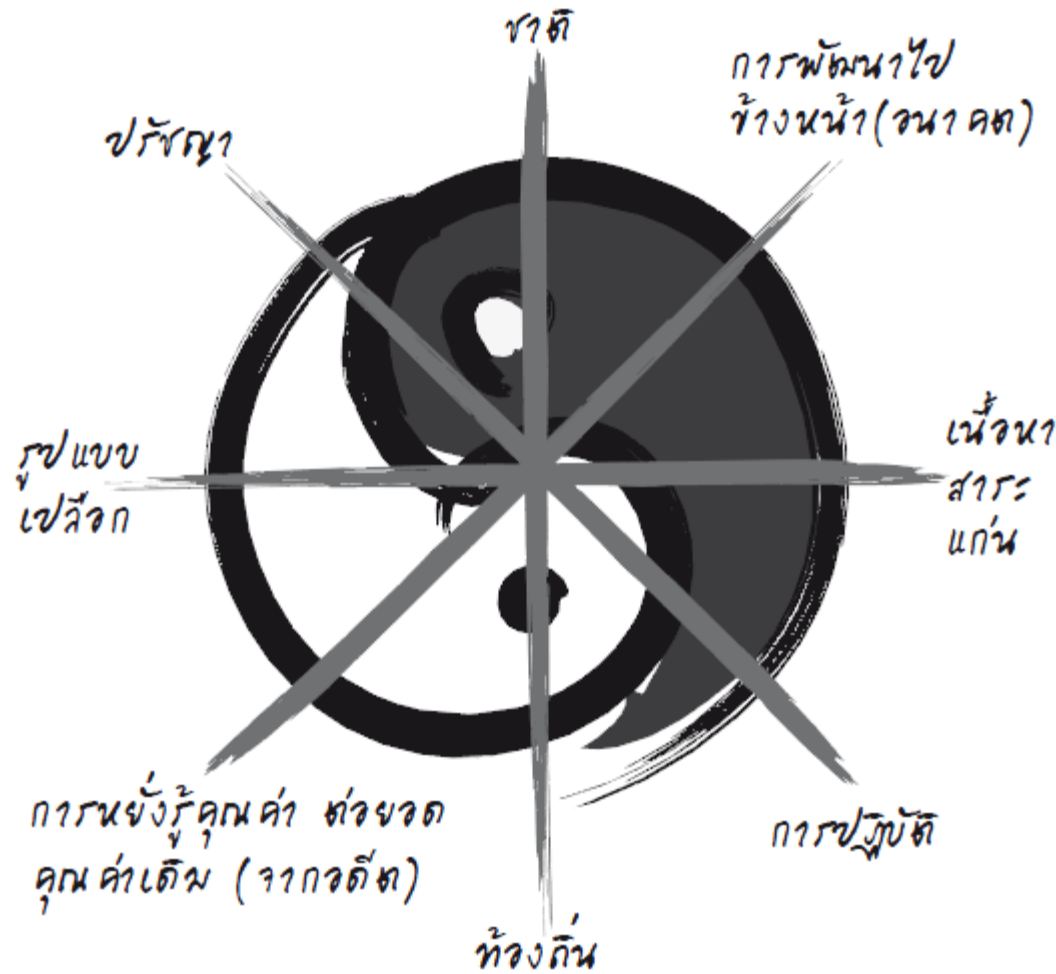
บูรณาการระบบ  
ที่มีชีวิตดั่งเมล็ดไทโร





บูรณาการแบบระบบกลไก	บูรณาการแบบระบบที่มีชีวิต
เน้นควบคุม สั่งการ	เน้นประสานความร่วมมือ คิดร่วมกัน ทำด้วยกัน สร้างสัมพันธ์ระหว่างมนุษย์ บ่มเพาะเงื่อนไขปัจจัยให้คนเติบโตองงาม
ผู้นำเน้นการสั่งการ ควบคุม บังคับบัญชา	ผู้นำทำหน้าที่เหมือนคนสวน คอยดูแล คนให้เติบโต และคนที่เติบโตนั่นเอง ก็จะผลิตดอกออกผลถึงดงาม
โครงสร้างการทำงาน ในองค์กรเป็นแนวตั้ง	โครงสร้างบริหารงานองค์กรเป็นแนว ราบ คนทำงานร่วมกัน
เน้นการวัดผลที่จับต้องได้ เป็นรูปธรรม และเน้น ปริมาณ	เป็นเรื่องของพลังแห่งความสัมพันธ์ที่ อาจจะจับต้องไม่ได้ แต่รู้สึกได้ และ เห็นผลได้ เน้นคุณภาพมากกว่าปริมาณ
คงที่ ไม่เรียนรู้ แฉ่งตัว ไม่ยืดหยุ่น พยายาม เปลี่ยนปัจจัยภายนอก	ยืดหยุ่น เรียนรู้และปรับตัวเองให้เข้ากับ ความเปลี่ยนแปลงที่เกิดขึ้นเสมอ
มองสิ่งต่าง ๆ แบบแยกส่วน ทำเป็นส่วน ๆ แล้วค่อย เอามาประกอบกันใหม่	มองสิ่งต่าง ๆ แบบองค์รวมเป็นเอกภาพ และเห็นความสัมพันธ์ระหว่างสิ่ง (และคน) ต่าง ๆ ในระบบและเครือข่าย
มีค่าตอบสำเร็จรูป สูตร สำเร็จ โมเดลก็สามารถ เอาไปลอกเลียนแบบแล้ว คิดว่าได้ผลเหมือนต้นแบบ	ไม่มีสูตรสำเร็จ หรือโมเดลที่จะเอาไป ลอกแบบแล้วจะประกันว่าได้ผลตาม ต้นฉบับสิ่งมีชีวิตตอบสนองตาม เหตุปัจจัยและบริบท
อะไหล่แทนกันได้เสมอ เสียก็หาใหม่ เปลี่ยน ซ่อม	มนุษย์ทุกคนมีศักยภาพภายใน ที่อาจจะ แตกต่างกัน แต่เติมเต็มกันได้
คำนวณผลลัพธ์ได้ว่าจะ เกิดขึ้นเมื่อไร เป็นอย่างไร	ไม่อาจคาดเดาได้ชัดเจน เพราะผลลัพธ์ เป็นไปได้มากมาย สิ่งที่ทำได้ คือ หมั่นให้ เงื่อนไขที่จะนำไปสู่ผลลัพธ์ปรารถนา เหมือน การปลูกต้นไม้ เราไม่อาจจะเกณฑ์ได้ว่า ผลไม้จะต้องออกในเวลาที่เราต้องการ

# บูรณาการโลกชีวิตตรงข้าม



## บูรณาการ งานแห่งรัก

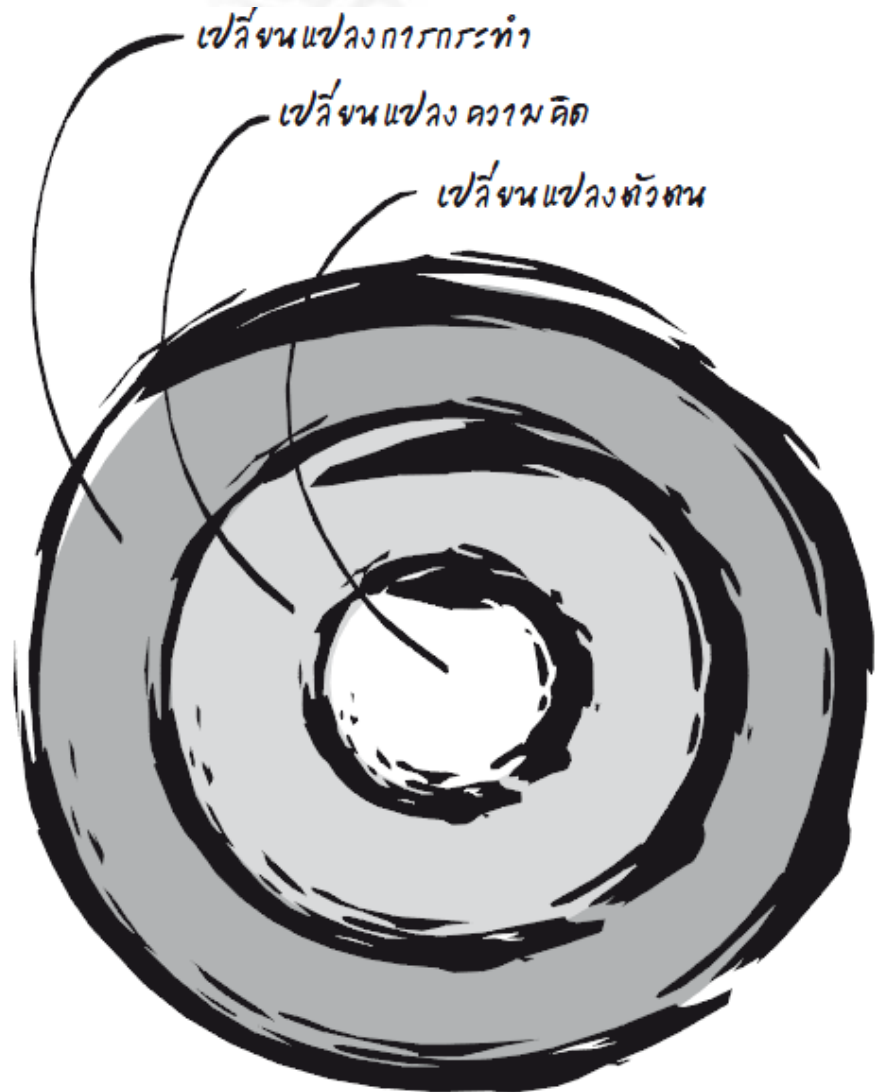
“ไม่ว่าจะทำอะไร ขอให้คิดถึงคนรุ่นหลังอีก ๗ ชั่วคน”

“เมล็ดพันธุ์ชีวิตบูรณาการ” ชัยวัฒน์ ธีระพันธ์, กรรณจริยา สมรุ่ง, สุภาพ สิริบรรสพ

## แบบฝึกหัดเพื่อเรียนรู้วิถีบูรณาการ

- หากกิจกรรมที่จะช่วยให้เราได้ดีฝึกฝนเชื่อมกายและใจ เช่น โยคะ สมาธิภาวนา ฯลฯ
- ในการทำงานและกิจกรรมต่างๆ ให้เราลองเชื่อมโยงใจของเราเข้ากับงานที่ทำ คนที่เราสนิทสนมด้วย หรือสิ่งแวดล้อมที่เราอยู่ในขณะนั้น
- ฝึกขยายขยายใจความเชื่อมโยง ลองหนึ่งหนึ่ง ๆ รู้สึก กายและใจของเรา จากนั้นค่อย ๆ ขยายความรู้สึกเชื่อมโยงจากตัวเราไปยังคนรอบข้าง สิ่งแวดล้อมใกล้ตัวขยายการรับรู้แห่งความเชื่อมโยงนี้ไปให้ไกลที่สุดเท่าที่จะทำได้
- ฝึกและหัด “ขอบคุณ” ในยามเช้า เราเคยขอบคุณพระอาทิตย์ และธรรมชาติยามเช้าหรือไม่ ที่ให้พลังแก่เรา หากเราฝึกใจให้เห็นคุณค่าของธรรมชาติ ที่เป็นแหล่งพลังงานของชีวิต เราจะรู้จักรักษัธรรมชาติมากขึ้นกว่าที่เป็นอยู่
- ลองทบทวนชีวิตของเราว่า มีที่มาอย่างไรเราเกิดมา และดำรงชีวิตอยู่ได้ถึงปัจจุบันนี้ ด้วยเหตุปัจจัย และใครบ้างในแต่ละวัน ฝึกทบทวนและขอบคุณบุคคลและสิ่งต่าง ๆ ที่ทำให้ชีวิตในแต่ละวันของเรายังมีอยู่ และเป็นสุข

# เพื่อดำรงอยู่ เราต้องเปลี่ยนแปลง







## ทบทวนเป้าหมายในชีวิตของเรา

- เป้าหมายในชีวิตสำหรับตนเองคืออะไร เป้าหมายที่จะก่อคุณประโยชน์คืออะไร และเรามีเป้าหมายขั้นสูงสุดสำหรับชีวิตหรือไม่ - เราได้ลงมือทำอะไรบ้าง เพื่อพาตนเองไปสู่เป้าหมายในชีวิตของเรา
- ใครเป็นผู้นำต้นแบบสำหรับเรา เขาหรือเธอมีคุณสมบัติอย่างไร ที่เรารู้สึกว่าเป็นคุณค่าที่นำเดินตาม
- อะไร หรือ ใครเป็นแรงบันดาลใจในชีวิตของเรา
- อะไรเป็นคุณค่าที่เรายึดถือในชีวิต
- ชีวิตที่ผ่านมา เราพบอุปสรรคปัญหาอะไรบ้าง และเราก้าวผ่านอุปสรรคนั้นได้อย่างไร
- เรามีจุดเปลี่ยนในชีวิตหรือไม่ เหตุการณ์อะไรทำให้เราเปลี่ยนชีวิตจากเดิม





**3P**

**บูรณาการเป้าหมายของงานกับเป้าหมายของชีวิต**

## ทบทวนศักยภาพ

ลองทบทวนเหตุการณ์ หรือการงาน เรื่องราวต่าง ๆ ในชีวิตที่เราเข้าไปเกี่ยวข้อง แล้วรู้สึกมีพลัง ภูมิใจสุขใจ แล้วลองสกัดความรู้จากประสบการณ์นั้นดูว่า

- พลังของเรามาจากไหน และเราจะสร้าง สานพลังชีวิตให้ต่อเนื่องได้อย่างไร เราต้องทำอะไรบ้าง
- เรามีศักยภาพอะไร ที่จะมอบเป็นของขวัญให้กับผู้ที่เรารัก ครอบครัว ชุมชน สังคม และประเทศ
- ทุกวันนี้ เราทำอะไรบ้าง ที่เป็นการฝึกฝนตัวเองให้พัฒนา ยิ่ง ๆ ขึ้นไป ทั้งในชีวิตและการทำงาน

## จับสัญญาณบริบท

- สภาพการณ์ในพื้นที่ที่เราทำงานเป็นอย่างไร เราเห็นโอกาส และปัญหา อะไรในพื้นที่ปฏิบัติการบ้าง ทั้งที่เป็นตัวบุคคล และสภาพพื้นที่
- สถานการณ์ภายนอกพื้นที่และสังคมโดยรวมเป็นอย่างไร อะไรที่เป็นโอกาสที่ดีให้กับพื้นที่ และงานของเรา และอะไรที่อาจจะเป็นภัยคุกคามและส่งผลกระทบต่อมาสู่งานในพื้นที่ของเราได้
- งานที่เราทำ สอดคล้องกับสถานการณ์ในปัจจุบันและแนวโน้มในอนาคต ของสังคมไทย และโลกอย่างไรบ้างหรือไม่
- เพื่อรับมือกับอนาคตที่กำลังจะมาถึง อย่าง การเป็นประชาคมเศรษฐกิจอาเซียน เราต้องเตรียมตัว ทำอะไรเพิ่มเติมบ้างในตอนนี้ และมีงานอะไรที่เราน่าจะสร้างสรรค์เพิ่มเติมจากงานที่ทำอยู่
- เราจะใช้ประโยชน์ของกระแสโลกที่เกิดขึ้นนี้อย่างไร เพื่อสร้างสรรค์ชุมชน และประเทศของเรา จะเตรียมคนของเราให้เป็นนักเรียนรู้และสร้างสรรค์อย่างไร อาศัยปัจจัยเงื่อนไขอะไรบ้างที่จะพัฒนาคนของเรา

# วิธีคิดกระบวนระบบ (Systems Thinking)

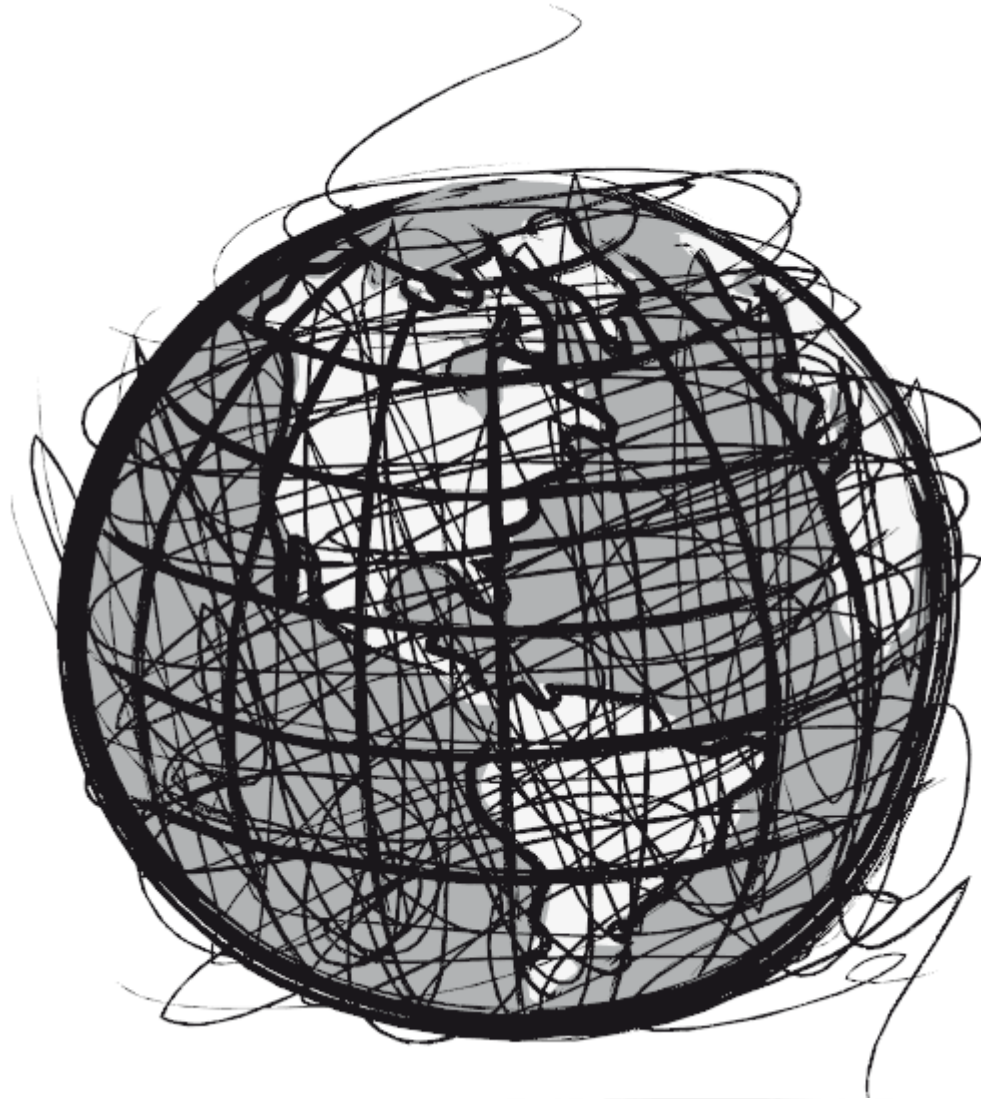




# ความซับซ้อนของเหตุและผลสะท้อน



สถาบันรับรองคุณภาพสถานพยาบาล  
(องค์การมหาชน)



“เมล็ดพันธุ์ชีวิตบูรณาการ” ชัยวัฒน์ ธีระพันธ์, กรรณจรียา สมรุ่ง, สุภาพ สิริบรรสพ



# พลังแห่งปฏิบัติการอันนุ่มนวล

## อ่อนสยบแข็ง ใหม่ล้างเก่า สานสัมพันธ์ ปรับกายภาพ

๑. ดูพื้นที่ที่รกร้างว่างเปล่าในชุมชน **จินตนาการ**ดูว่าเราจะปรับเปลี่ยนอะไรบางอย่างในชุมชนที่จะทำให้เกิดพื้นที่ที่สร้างสีสันชีวิตชีวาให้บ้านเรา

๒. **เลือกปัญหาความท้าทายในชุมชนสัก ๑ เรื่อง** แล้วลองดูว่า เราจะทำอะไรในแบบปฏิบัติการอันนุ่มนวลได้บ้าง เข้าไปเปลี่ยนแปลงเงื่อนไขของเหตุการณ์เสียใหม่ เพื่อให้เกิดผลที่ปรารถนา และปัญหาลดลง

๓. **เห็นของดีที่มีอยู่**

ชุมชนที่เราอยู่ องค์กรที่เราทำงาน จังหวัด ภูมิภาคที่เราอยู่ มีอะไรดี ๆ บ้าง เราจะเอาของดีที่มี เพิ่มคุณภาพชีวิตของชุมชน องค์กร จังหวัด ประเทศของเราอย่างไร

๔. **จินตนาการภาพอนาคตของตัวเอง ในปี .... (สมมติว่า ๒๕๕๕)**

เราอยากเห็นตัวเองมีสุขภาพอนามัย จิตใจเป็นอย่างไร การงาน ชีวิต เป็นอย่างไร ภาพอนาคตในครอบครัวเป็นอย่างไร ทีมงาน และเพื่อนร่วมงาน ชุมชนที่เราอยู่เป็นอย่างไร



## การสนทนาที่ผลิตดอกออกผล

เมื่อเราฝึกการสนทนาอย่างสร้างสรรค์ให้เป็นนิสัย พลังความสร้างสรรค์จะอยู่กับตัวเราตลอดเวลา ทุกครั้งที่เราสนทนาให้ตระหนักว่า เรากำลังทำงานสร้างความเปลี่ยนแปลง

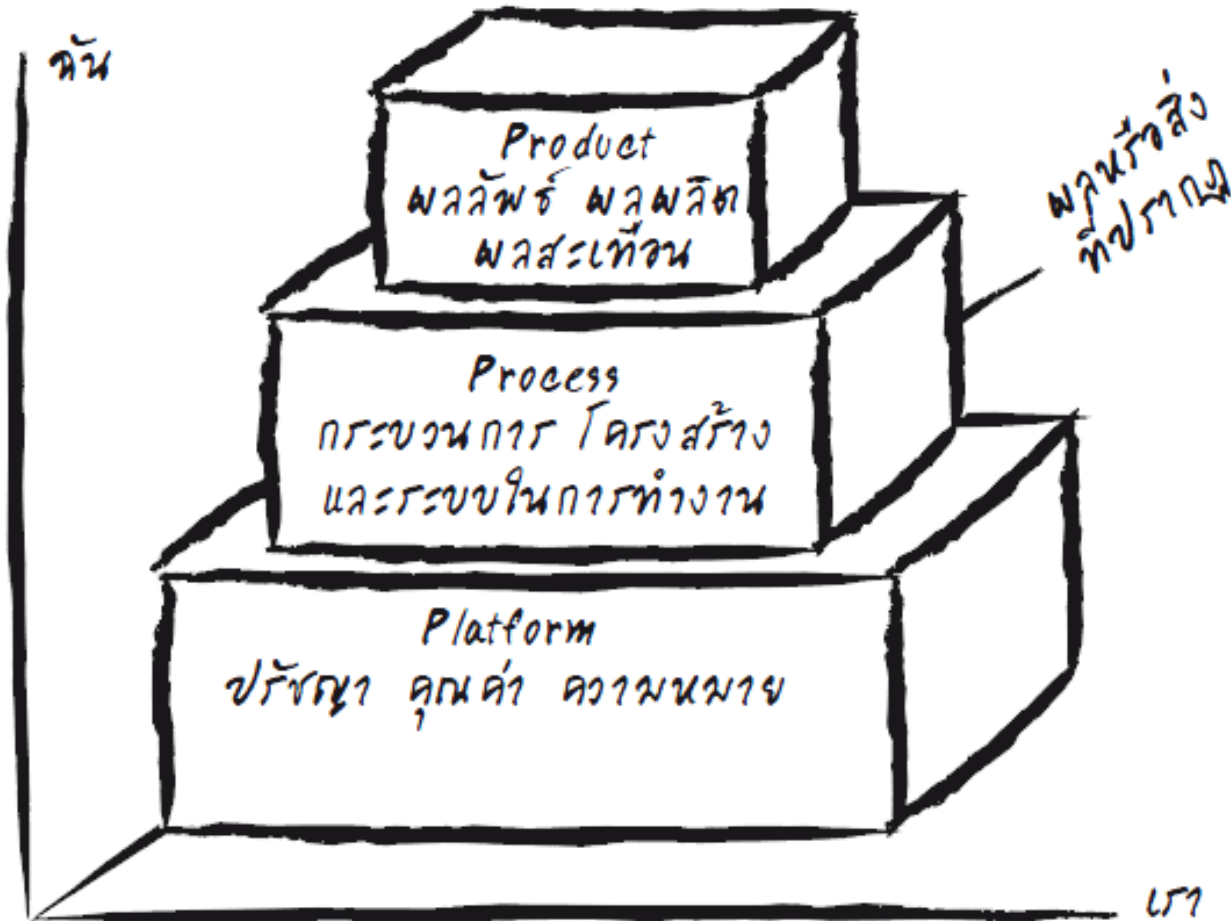
**สนทนาให้กำลังใจผู้คน**

**สนทนาให้ผู้คนและตัวเองเกิดการเรียนรู้**

**สนทนาให้เกิดการเชื่อมร้อยหัวใจและความคิด**

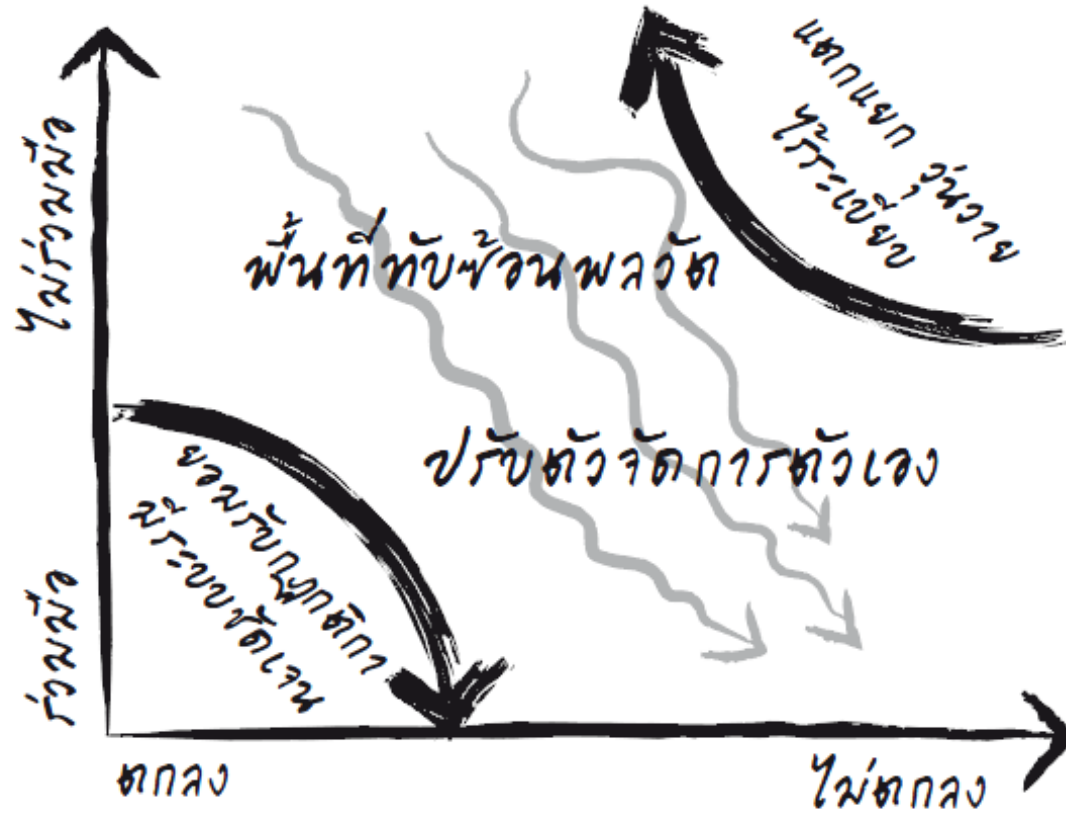
ไม่ว่าจะอยู่ที่ไหน กับใคร ทุกครั้งที่พูด ให้การพูดของเราสร้างอนาคตที่งดงามให้กับสังคม

# โมเดล 3 มิติ 3 ระดับ





# ชุมชนและเครือข่ายเรียนรู้และปฏิบัติการ



เป็นส่วนหนึ่งของกันและกัน เชื่อใจและวางใจกัน สื่อสารเชื่อมโยงกัน

เครือข่าย: Hub, Connector, Salesman, Gate Keeper, นักจับชีพจร



# สาขาวิชาแบบบูรณาการในพื้นที่

ความสามารถของชุมชนเรียนรู้เชิงปฏิบัติการ  
ความสามารถในการเรียนรู้ที่ทำให้เป็นจริง

<p>ความสามารถ ในการสร้าง พลังมุ่งมั่น ความมุ่งมั่น พากเพียร ในสิ่งถึงสิ่งที่ ต้องการคือ พลังใจ กำลังใจ ทำอย่างไรให้ องค์กรเรียนรู้ มีชีวิตชีวา</p>	<p>ความสามารถ ในการสนทนา อย่าง ครุ่น คิด ตัวขนำใจ Reflection</p> <hr/> <p>สนทนาให้เกิด ความคิดใหม่ ๆ ผลิดอกออกผล ข้อขอด ความคิดเก่า</p>	<p>ความสามารถที่จะเข้าใจ ระบบที่ซับซ้อน เน้นพลวัต และความเชื่อมโยงของโลก นี้ก็จะเร็วกว่าเข้าใจเท่า เข้าใจจิตป้ปัจจุขงทง (เพราะสิ่งนี้มี สิ่งนี้จึงมี) ไม่เห็นสิ่งต่าง ๆ เห็นสิ่ง ๆ แต่เห็น ความ สัมพันธ์ของสิ่งต่าง ๆ จึงเป็นนามธรรม ต้องใช้ทงในมวง จึงจะเห็น</p>
--	---	---

# ทักษะสำคัญของนักบูรณาการ

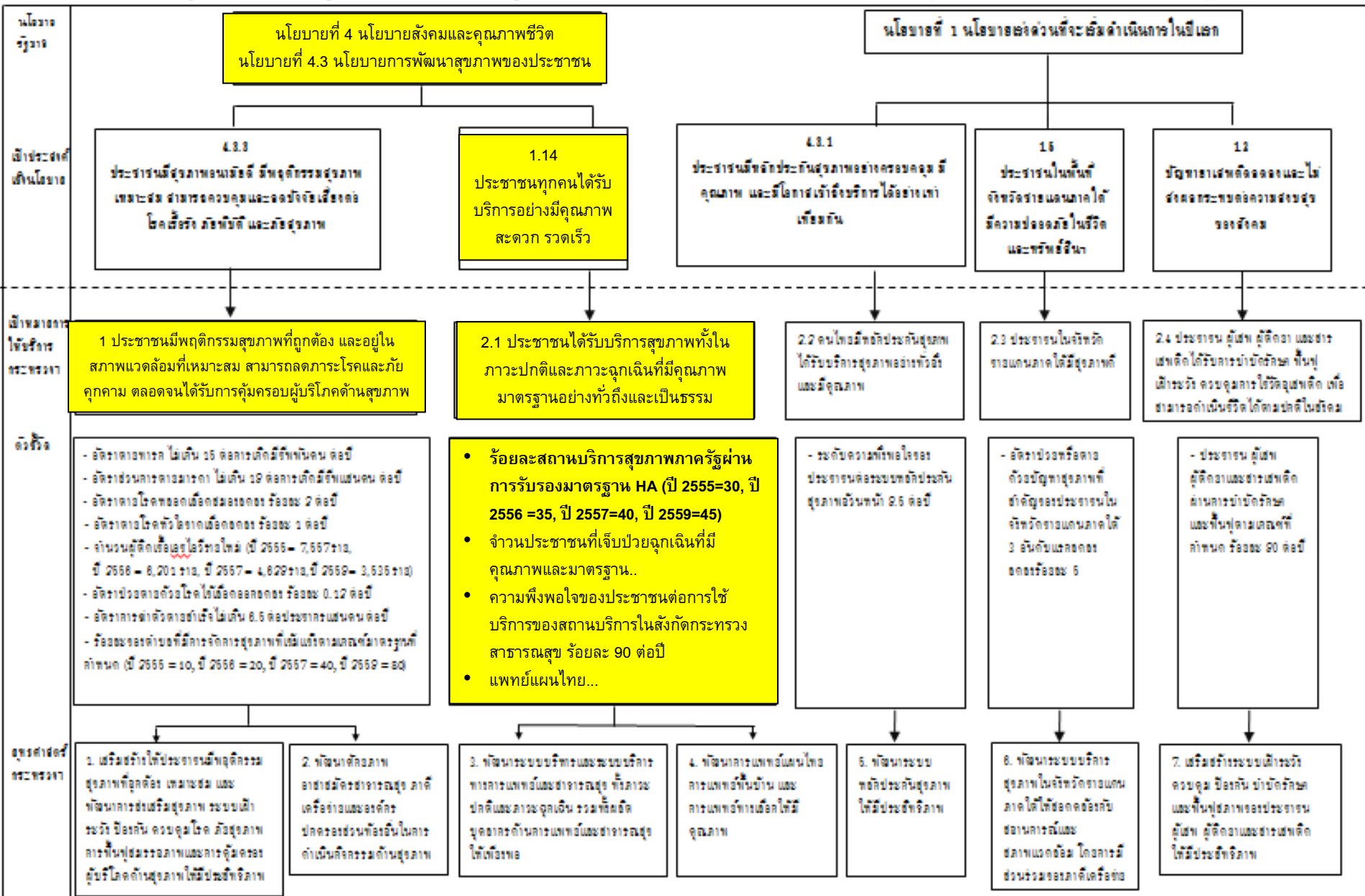


# แผนปฏิบัตินโยบาย 4 ปี กระทรวงสาธารณสุข



สถาบันรับรองคุณภาพสถานพยาบาล  
(องค์การมหาชน)

แผนปฏิบัติการเพื่อเชื่อมโยงนโยบายรัฐบาล(น.ส.ยิ่งลักษณ์ ชินวัตร นายกรัฐมนตรี) ของแผนบริหารราชการแผ่นดิน พ.ศ.2556 - 2560 กับกรอบแผนปฏิบัตินโยบาย 4 ปี พ.ศ.2556-2560 กระทรวงสาธารณสุข





ใช้วิธีการที่เรียบง่าย ได้ผล ไม่ติดกรอบ ไม่เป็นภาระ มุ่งผลลัพธ์

**(Simplicity, Effective, Innovative, Lean, Focus on Results)**

ตั้งเป้าง่าย ๆ: ดีกว่า เร็วกว่า ถูกกว่า ปลอดภัยกว่า

**(Better, Faster, Cheaper, Safer)**

ด้วยความร่วมมือระหว่าง: รพ., สรพ., สธ., เครือข่ายในพื้นที่  
ด้วยการเชื่อมโยงทุกแนวคิด: Spirituality, Quality System, Science

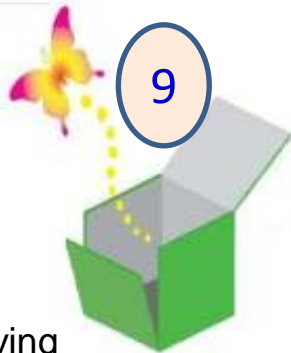
สิ่งทั้งหลายไม่อาจดำรงอยู่โดด ๆ ต่างพึ่งพาอาศัยกัน  
ปรากฏการณ์ต่าง ๆ มีปฏิสัมพันธ์กันตลอดเวลา  
ความคิดอันหลากหลายที่ทำให้มนุษยชาติแตกแยกกัน  
เกิดจากความรู้สึกที่ว่าสิ่งต่าง ๆ อยู่แยกต่างหากจากกัน  
แต่ละส่วนอยู่ได้ด้วยตนเอง และเป็นอิสระจากกัน

# HA National Forum

8



9



Living  
Organization

10



11



12



13

“เรียนรู้บูรณาการ งานกับชีวิต”

13-16 มีนาคม 2554

